

perfil do DOCENTE

2008|2009

educação física



GEPE 

Gabinete de Estatística
e Planeamento da Educação

PERFIL DO DOCENTE

2008/09

EDUCAÇÃO FÍSICA



GEPE

Gabinete de Estatística e Planeamento da Educação

FICHA TÉCNICA

Título

Perfil do Docente 2008/09 – Educação Física

Autoria

Gabinete de Estatística e Planeamento da Educação (GEPE)
Direcção de Serviços de Estatística

Edição

Gabinete de Estatística e Planeamento da Educação (GEPE)
Av. 24 de Julho, 134
1399-054 LISBOA
Tel: 213 949 200
Fax: 213 957 610
E-mail: gepe@gepe.min-edu.pt
URL: <http://www.gepe.min-edu.pt>

Capa

P.I.M.C. Lda.

ISBN

978-972-614-489-2

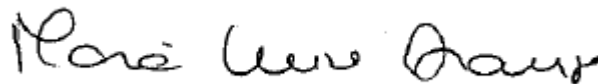
Nota de Apresentação

A publicação *Perfil do Docente 2008/09 – Educação Física*, agora apresentada pelo Gabinete de Estatística e Planeamento da Educação, insere-se num conjunto mais vasto de estudos sobre os principais intervenientes no sistema educativo, docentes e alunos.

Estes estudos pretendem constituir-se como instrumentos de apoio aos processos de tomada de decisão e de avaliação das políticas educativas, mas também como fonte privilegiada de informação para a investigação científica, no campo da educação.

O conjunto de indicadores estatísticos que integra esta publicação permitirá a produção de análises e estudos sólidos e rigorosos, que contribuirão, certamente, para o aprofundamento do conhecimento do sistema educativo e constituirão um importante suporte à definição de medidas de política educativa.

A Directora-Geral,

A handwritten signature in black ink, appearing to read 'Maria Luísa Araújo', written in a cursive style.

Maria Luísa Araújo

Índice

Glossário.....	9
Introdução.....	13
I. Evolução e Caracterização Geral.....	15
TI.1 Evolução da distribuição dos professores de educação física, segundo a natureza do estabelecimento (1997/98 – 2008/09).....	17
GI.1 Taxa média de crescimento anual do número de professores de educação física e do total de professores do 3.º ciclo do ensino básico e do ensino secundário, segundo a natureza do estabelecimento (1999/00-2008/09)	18
GI.2 Evolução da percentagem de professores de educação física, face ao total de professores do 3.º ciclo do ensino básico e do ensino secundário (1999/00 - 2008/09).....	19
GI.3 Distribuição dos professores de educação física e do total de professores do 3.º ciclo do ensino básico e do ensino secundário (%), segundo a natureza do estabelecimento (2008/09).....	20
TI.2 Distribuição dos professores de educação física, segundo a natureza do estabelecimento, por NUTS II (2008/09).....	21
GI.4 Distribuição dos professores de educação física e do total de professores do 3.º ciclo do ensino básico e do ensino secundário (%), segundo a natureza do estabelecimento, por NUTS II (2008/09)	22
II. Idade	23
GII.1 Distribuição dos professores de educação física e do total de professores do 3.º ciclo do ensino básico e do ensino secundário (%), segundo o grupo etário (2008/09)	25
TII.1 Distribuição dos professores de educação física, segundo o grupo etário, por NUTS II (2008/09)	26

Índice

GII.2	Distribuição dos professores de educação física e do total de professores do 3.º ciclo do ensino básico e do ensino secundário (%), segundo o grupo etário, por NUTS II (2008/09)	27
GII.3	Índice de envelhecimento dos professores de educação física e do total de professores do 3.º ciclo do ensino básico e do ensino secundário, por NUTS II (2008/09)	28
TII.2	Distribuição etária dos professores de educação física, segundo a natureza do estabelecimento, por NUTS II (2008/09) 29	
GII.4	Índice de envelhecimento dos professores de educação física e do total de professores do 3.º ciclo do ensino básico e do ensino secundário, segundo a natureza do estabelecimento, por NUTS II (2008/09).....	30
III. Género		31
GIII.1	Distribuição dos professores de educação física e do total de professores do 3.º ciclo do ensino básico e do ensino secundário (%), segundo o sexo (2008/09)	33
TIII.1	Distribuição dos professores de educação física, segundo o sexo, por NUTS II (2008/09)	34
GIII.2	Distribuição dos professores de educação física e do total de professores do 3.º ciclo do ensino básico e do ensino secundário (%), segundo o sexo, por NUTS II (2008/09).....	35
IV. Habilitações académicas.....		37
GIV.1	Distribuição das habilitações académicas dos professores de educação física e do total de professores do 3.º ciclo do ensino básico e do ensino secundário (%) (2008/09).....	39
TIV.1	Distribuição dos professores de educação física, segundo as habilitações académicas, por NUTS II (2008/09)	40
GIV.2	Distribuição dos professores de educação física e do total de professores do 3.º ciclo do ensino básico e do ensino secundário (%), segundo as habilitações académicas, por NUTS II (2008/09).....	41

V. Funções exercidas	43
GV.1	Distribuição dos professores de educação física e do total de professores do 3.º ciclo do ensino básico e do ensino secundário (%), segundo o tipo de funções exercidas (2008/09).....45
TV.1	Distribuição dos professores de educação física, segundo o tipo de funções exercidas, por NUTS II (2008/09).....46
GV.2	Distribuição dos professores de educação física e do total de professores do 3.º ciclo do ensino básico e do ensino secundário (%), segundo o tipo de funções exercidas, por NUTS II (2008/09)47
VI. Componente lectiva	49
GVI.1.	Distribuição dos professores de educação física com funções lectivas e do total de professores do 3.º ciclo do ensino básico e do ensino secundário com funções lectivas (%), segundo a componente lectiva semanal (2008/09).....51
TVI.1	Distribuição dos professores de educação física com funções lectivas, segundo a componente lectiva semanal, por NUTS II (2008/09).....52
GVI.2	Distribuição dos professores de educação física com funções lectivas e do total de professores do 3.º ciclo do ensino básico e do ensino secundário com funções lectivas (%), segundo a componente lectiva semanal, por NUTS II (2008/09)53
VII. Vínculo contratual	55
GVII.1	Distribuição dos professores de educação física e do total de professores do 3.º ciclo do ensino básico e do ensino secundário (%), segundo o vínculo contratual (2008/09)57
TVII.1	Distribuição dos professores de educação física, segundo o vínculo contratual, por NUTS II (2008/09)58
GVII.2	Distribuição dos professores de educação física e do total de professores do 3.º ciclo do ensino básico e do ensino secundário (%), segundo o vínculo contratual, por NUTS II (2008/09)59

Glossário

COMPONENTE LECTIVA – Parte do trabalho docente dentro do tempo de serviço semanal dos professores (35 horas), que corresponde ao conjunto dos tempos efectivamente lectivos e dos tempos equiparados a lectivos, com durações de 25 horas semanais para os docentes da educação pré-escolar e 1.º ciclo, de 22 horas para o 2.º e 3.º ciclos e de 20 horas para o ensino secundário.

DOCENTE COM FUNÇÕES LECTIVAS – Docente que desempenha funções de ensino junto de pelo menos uma turma, podendo também ter, em alternativa ou não, a tempo inteiro ou parcial, actividades de apoio educativo na sala de aula ou fora dela. Inclui os docentes com "horário zero", situação em que o professor, embora em exercício de docência, não tem horário lectivo atribuído.

DOCENTE COM FUNÇÕES NÃO LECTIVAS – Docente ao qual não está atribuída nenhuma turma, tendo portanto uma redução total da componente lectiva. Este docente pode estar abrangido, entre outras, por uma das seguintes situações: pré-aposentação; doença incapacitante para o contacto directo com os alunos em sala de aula; funções de gestão; apoio à biblioteca ou aos laboratórios, ou a elaboração de estudos de natureza diversa e que permitam uma melhoria da qualidade do ensino/aprendizagem.

ENSINO BÁSICO – Nível de ensino que se inicia cerca da idade de seis anos, com a duração de nove anos, cujo programa visa assegurar uma preparação geral comum a todos os indivíduos, permitindo o prosseguimento posterior de estudos ou a inserção na vida activa. Compreende três ciclos sequenciais, sendo o 1.º de quatro anos, o 2.º de dois anos e o 3.º de três anos. É universal, obrigatório e gratuito

ENSINO PARTICULAR E COOPERATIVO – Ensino promovido sob iniciativa e responsabilidade de gestão de entidade privada com tutela pedagógica e científica do Ministério da Educação ou do Ministério da Ciência, Tecnologia e Ensino Superior.

ENSINO PRIVADO – Ver **ENSINO PARTICULAR E COOPERATIVO**

ENSINO PRIVADO DEPENDENTE DO ESTADO – Uma instituição de ensino “privado dependente do estado” é uma instituição em que mais do que 50 por cento dos seus fundos regulares de funcionamento provém de organismos estatais / administração pública (de qualquer nível). “Fundos regulares de funcionamento” são os fundos destinados aos serviços básicos de ensino das instituições de ensino. Não inclui fundos especificamente destinados a projectos de investigação, pagamentos por serviços prestados ou contratados por organizações privadas, ou taxas/propinas e subsídios recebidos por serviços auxiliares prestados, tais como a prestação de alojamento e de alimentação. Para além disso, as instituições de ensino devem ser classificadas como instituições de ensino “privado dependente do estado” se o seu pessoal docente for pago por um organismo governamental – quer directamente ou através da administração directa.

ENSINO PRIVADO INDEPENDENTE DO ESTADO – Uma instituição de ensino “privado independente do estado” é uma instituição em que menos do que 50 por cento dos seus fundos regulares de funcionamento provém de organismos estatais / administração pública (de qualquer nível). “Fundos regulares de funcionamento” são os fundos destinados aos serviços básicos de ensino das instituições de ensino. Não inclui fundos especificamente destinados a projectos de investigação, pagamentos por serviços prestados ou contratados por organizações privadas, ou taxas/propinas e subsídios recebidos por serviços auxiliares prestados, tais como a prestação de alojamento e de alimentação.

ENSINO PÚBLICO – Ensino que funciona na directa dependência da administração central, das regiões autónomas e das autarquias.

ENSINO SECUNDÁRIO – Nível de ensino que corresponde a um ciclo de três anos (10.º, 11.º e 12.º anos de escolaridade), que se segue ao ensino básico e que visa aprofundar a formação do aluno para o prosseguimento de estudos ou para o ingresso no mundo do trabalho. Está organizado em cursos predominantemente orientados para o prosseguimento de estudos e cursos predominantemente orientados para a vida activa.

GRUPO DE RECRUTAMENTO – Definição legal das habilitações adequadas para leccionar áreas disciplinares e disciplinas nos 2.º e 3.º ciclos do ensino básico e do ensino secundário.

HABILITAÇÃO ACADÉMICA – Ver **NÍVEL DE ESCOLARIDADE**

NÍVEL DE ESCOLARIDADE – Nível ou grau de ensino mais elevado que o indivíduo concluiu ou para o qual obteve equivalência, e em relação ao qual tem direito ao respectivo certificado ou diploma.

PROFESSOR DO ENSINO BÁSICO – 3.º CICLO E SECUNDÁRIO – Docente habilitado para a docência destes níveis de ensino, formados como especialistas numa determinada área nas universidades. Inclui ainda pessoal docente portador dos requisitos exigidos para o acesso à profissionalização em exercício ou que dela tenha sido dispensado.

Introdução

Este documento traça um perfil da população docente do grupo de recrutamento de **educação física** do **3.º ciclo do ensino básico e do ensino secundário**. Assenta num conjunto de indicadores que fornecem informação sobre a sua **distribuição**, sobre as suas **características individuais** – idade, sexo e habilitações académicas – e acerca do **exercício da profissão** – funções, componente lectiva e vínculo.

Ao longo do documento, a informação é disponibilizada em tabelas e gráficos não sendo apresentada qualquer leitura ou interpretação da mesma. Este documento não é, por isso, um fim em si mesmo; constitui-se, essencialmente, como um instrumento de suporte às mais variadas análises sobre o perfil da população docente que possam ser feitas a partir de diversas perspectivas.

Abrangência e proveniência dos dados

O perfil do docente traçado assenta, essencialmente, nas Estatísticas da Educação do GEPE de 2008/09; para qualquer dos anos referidos os dados reportam-se ao Continente. A fonte da informação constante nas tabelas e nos gráficos que compõem este documento é, portanto, o GEPE.

A informação disponibilizada diz respeito a docentes de educação física em exercício de funções no estabelecimento, no 3.º ciclo do ensino básico e no ensino secundário; engloba os sectores público e privado, excepto para os indicadores relativos à componente lectiva e ao vínculo contratual, em que a informação diz respeito, apenas, ao sector público da rede do Ministério da Educação.

Não são considerados os docentes em escolas profissionais nem em educação especial.

Introdução

A exemplo do que aconteceu com a publicação "Estatísticas da Educação 2008/2009", a presente publicação inclui, pela primeira vez, na informação relativa a 2008/2009 o conceito de "privado dependente do estado" e "privado independente"¹;

Notas técnicas

Índice de envelhecimento

O índice de envelhecimento da população docente é dado pelo *ratio* entre o número de docentes com idade igual ou superior a 50 anos e o número de docentes com idade inferior a 35 anos, multiplicado por 100.

Taxa média de crescimento anual

Esta taxa é calculada através da seguinte fórmula:

$TCAM = \{[(V1/V0)^{(1/n)}] - 1\} * 100$ em que **V1** = valor relativo ao último ano da série, **V0** = valor relativo ao primeiro ano da série e **n** = número de anos da série.

Nota: Em algumas tabelas, ou gráficos, devido a arredondamentos das percentagens, a soma dos valores poderá não corresponder exactamente a 100%.

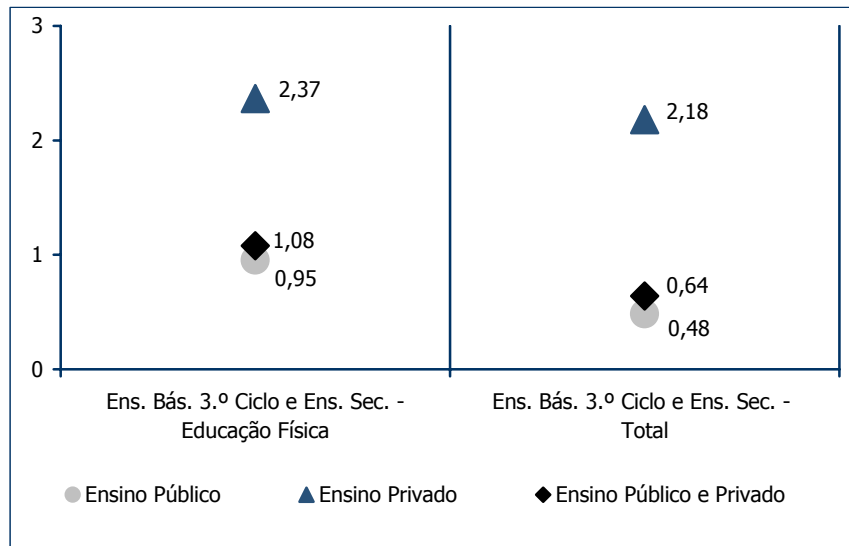
¹ Por forma a harmonizar os conceitos utilizados nas estatísticas nacionais com os que são utilizados internacionalmente, nomeadamente pela Organização para a Cooperação e Desenvolvimento Económico (OCDE), o conceito de "estabelecimento privado" foi decomposto em "privado dependente do estado" e "privado independente". Ver Glossário para melhor compreensão destes conceitos.

I. Evolução e Caracterização Geral

TI.1 Evolução da distribuição dos professores de educação física, segundo a natureza do estabelecimento (1997/98 – 2008/09)

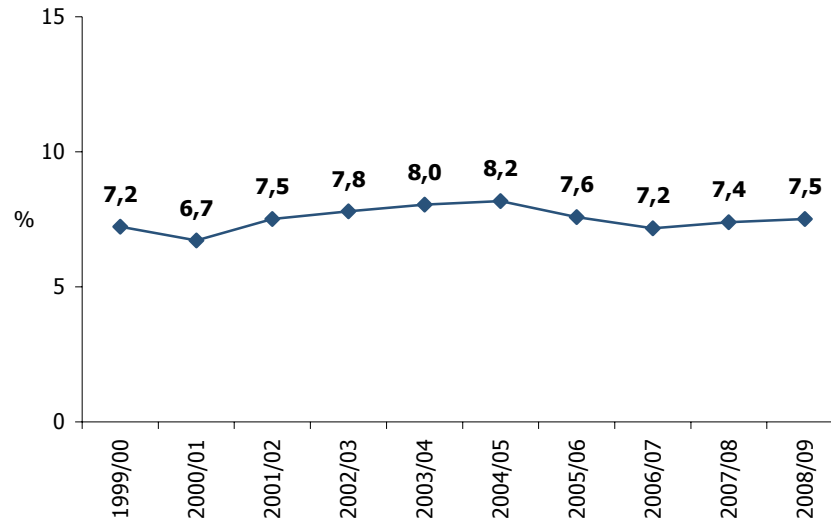
Natureza Ano Lectivo	Público	Privado	Total
	1999/00	5 366	491
2000/01	5 075	417	5 492
2001/02	5 686	541	6 227
2002/03	5 819	541	6 360
2003/04	6 013	591	6 604
2004/05	6 319	586	6 905
2005/06	5 773	601	6 374
2006/07	5 302	609	5 911
2007/08	5 556	643	6 199
2008/09	5 845	606	6 451

GI.1 Taxa média de crescimento anual² do número de professores de educação física e do total de professores do 3.º ciclo do ensino básico e do ensino secundário, segundo a natureza do estabelecimento (1999/00-2008/09)

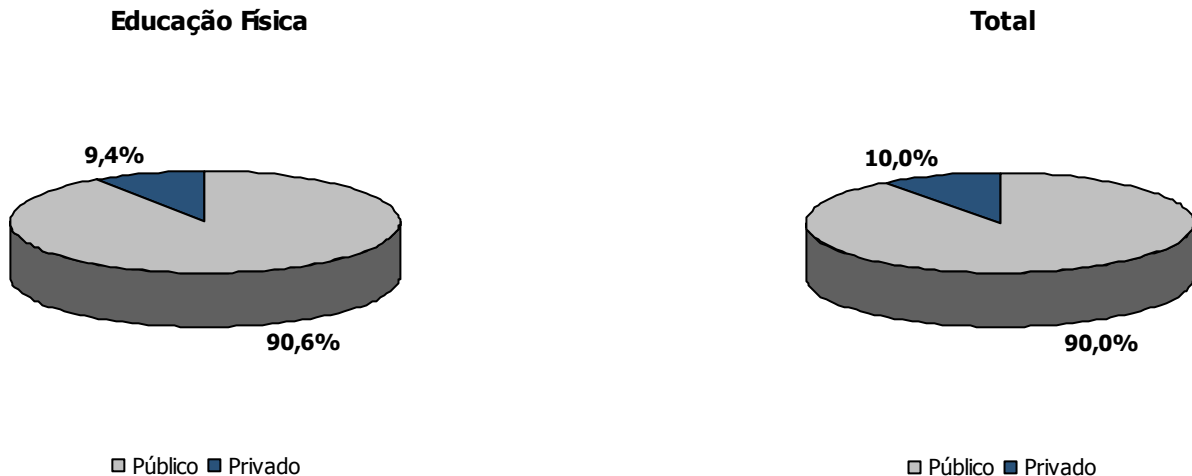


² Para a definição da *taxa média de crescimento anual*, consultar as notas técnicas presentes na Introdução

GI.2 Evolução da percentagem de professores de educação física, face ao total de professores do 3.º ciclo do ensino básico e do ensino secundário (1999/00 - 2008/09)



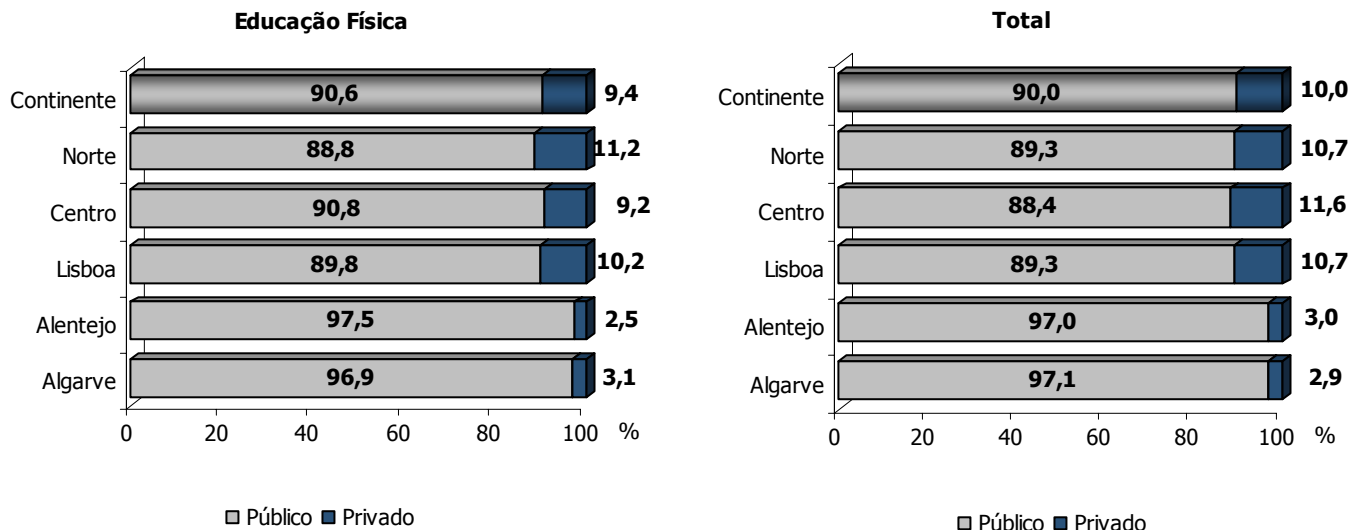
GI.3 Distribuição dos professores de educação física e do total de professores do 3.º ciclo do ensino básico e do ensino secundário (%), segundo a natureza do estabelecimento (2008/09)



TI.2 Distribuição dos professores de educação física, segundo a natureza do estabelecimento, por NUTS II (2008/09)

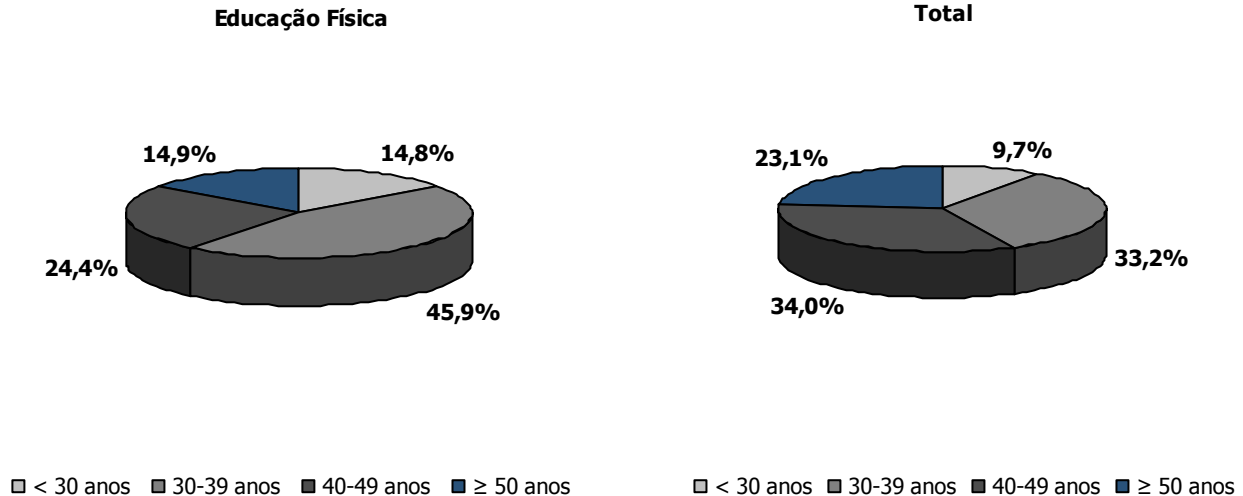
NUTS II \ Natureza	Público	Privado dependente do Estado	Privado independente do estado	Total
Continente	5 845	324	282	6 451
Norte	2 100	151	113	2 364
Centro	1 364	134	5	1 503
Lisboa	1 602	30	151	1 783
Alentejo	462	9	3	474
Algarve	317	-	10	327

GI.4 Distribuição dos professores de educação física e do total de professores do 3.º ciclo do ensino básico e do ensino secundário (%), segundo a natureza do estabelecimento, por NUTS II (2008/09)



II. Idade

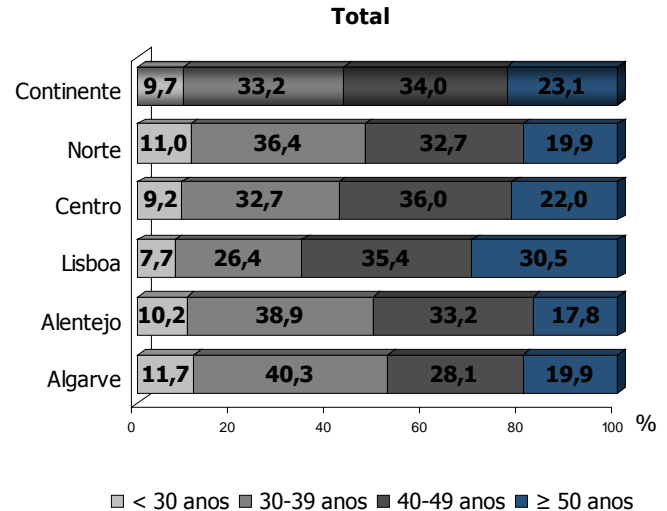
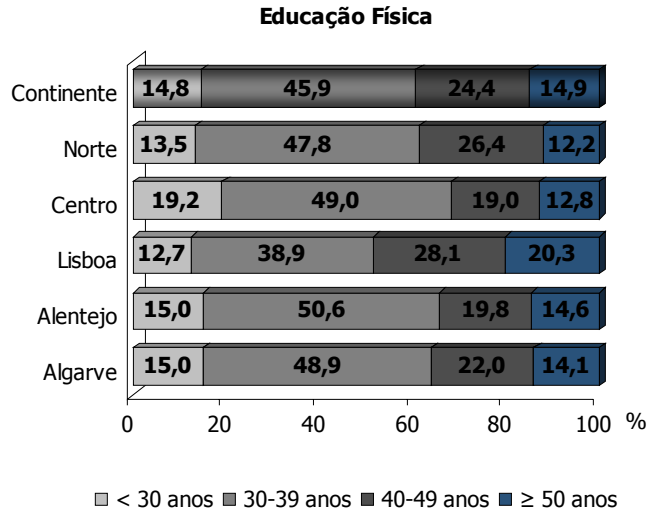
GII.1 Distribuição dos professores de educação física e do total de professores do 3.º ciclo do ensino básico e do ensino secundário (%), segundo o grupo etário (2008/09)



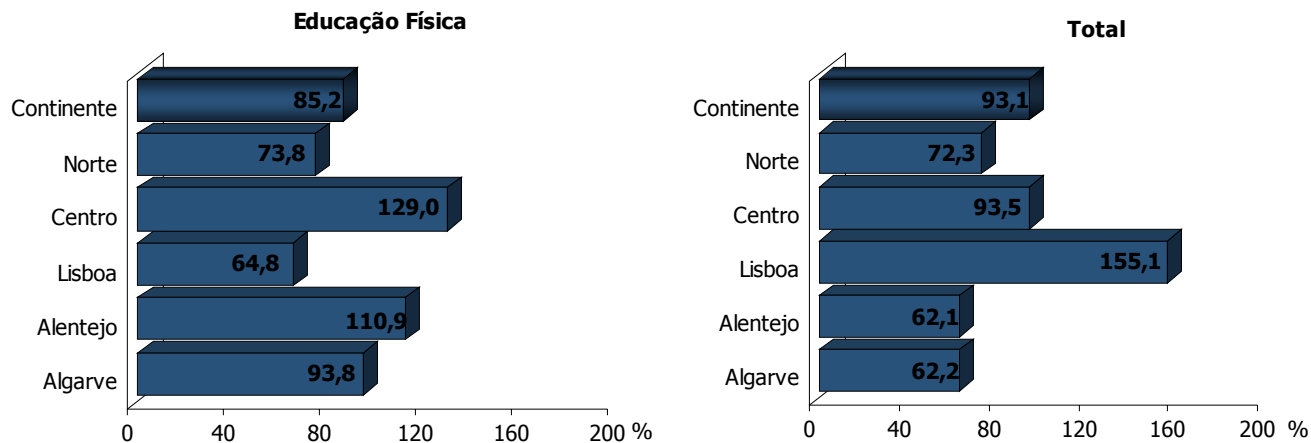
TII.1 Distribuição dos professores de educação física, segundo o grupo etário, por NUTS II (2008/09)

Grupo etário	< 30 anos	30-39 anos	40-49 anos	≥ 50 anos	Total
NUTS II					
Continente	954	2 962	1 576	959	6 451
Norte	320	1 131	624	289	2 364
Centro	288	737	285	193	1 503
Lisboa	226	694	501	362	1 783
Alentejo	71	240	94	69	474
Algarve	49	160	72	46	327

GII.2 Distribuição dos professores de educação física e do total de professores do 3.º ciclo do ensino básico e do ensino secundário (%), segundo o grupo etário, por NUTS II (2008/09)



GII.3 Índice de envelhecimento³ dos professores de educação física e do total de professores do 3.º ciclo do ensino básico e do ensino secundário, por NUTS II (2008/09)

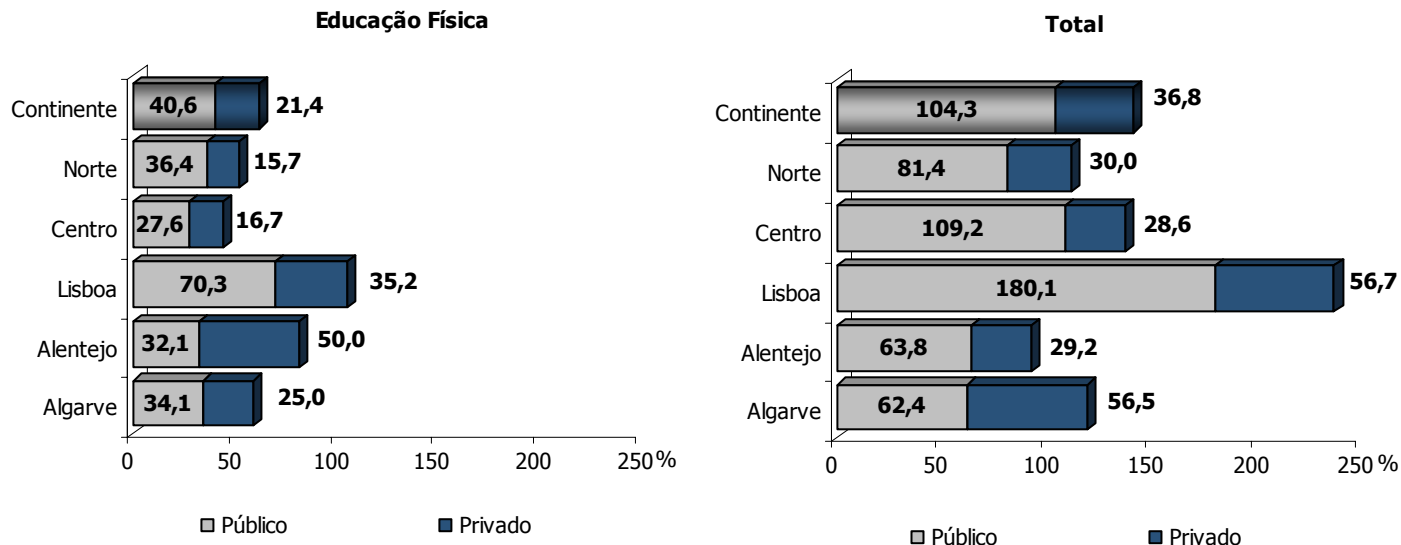


³ Para a definição da *índice de envelhecimento*, consultar as notas técnicas presentes na Introdução

TII.2 Distribuição etária dos professores de educação física, segundo a natureza do estabelecimento, por NUTS II (2008/09)

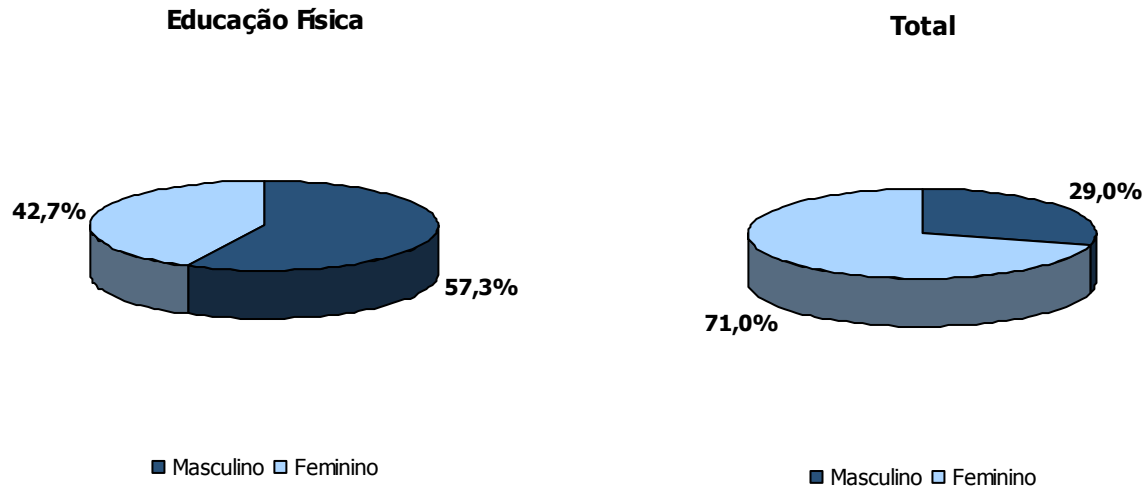
Grupo etário NUTS II	<30 anos			30-39 anos			40-49 anos			≥ 50 anos			Total		
	Púb.	Priv. dep. do Estado	Priv. indep. do Estado	Púb.	Priv. dep. do Estado	Priv. indep. do Estado	Púb.	Priv. dep. do Estado	Priv. indep. do Estado	Púb.	Priv. dep. do Estado	Priv. indep. do Estado	Púb.	Priv. dep. do Estado	Priv. indep. do Estado
Continente	782	96	76	2 704	142	116	1 474	51	51	885	35	39	5 845	324	282
Norte	245	38	37	1 013	66	52	577	30	17	265	17	7	2 100	151	113
Centro	237	48	3	675	60	2	275	10	-	177	16	-	1 364	134	5
Lisboa	181	9	36	626	12	56	464	8	29	331	1	30	1 602	30	151
Alentejo	70	1	-	235	4	1	90	3	1	67	1	1	462	9	3
Algarve	49	-	-	155	-	5	68	-	4	45	-	1	317	-	10

GII.4 Índice de envelhecimento dos professores de educação física e do total de professores do 3.º ciclo do ensino básico e do ensino secundário, segundo a natureza do estabelecimento, por NUTS II (2008/09)



III. Género

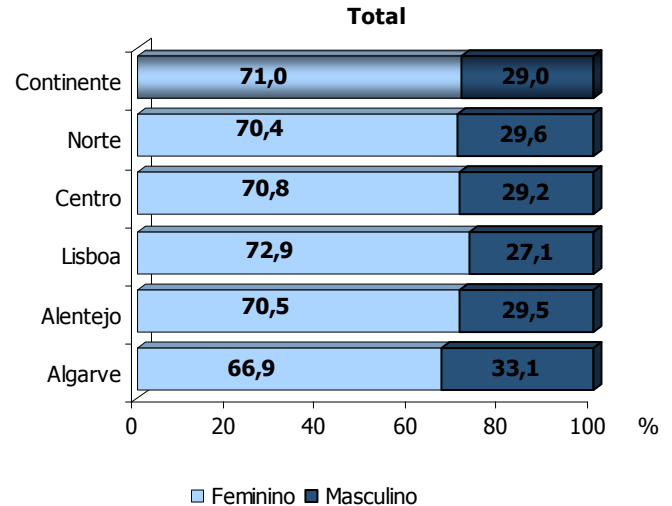
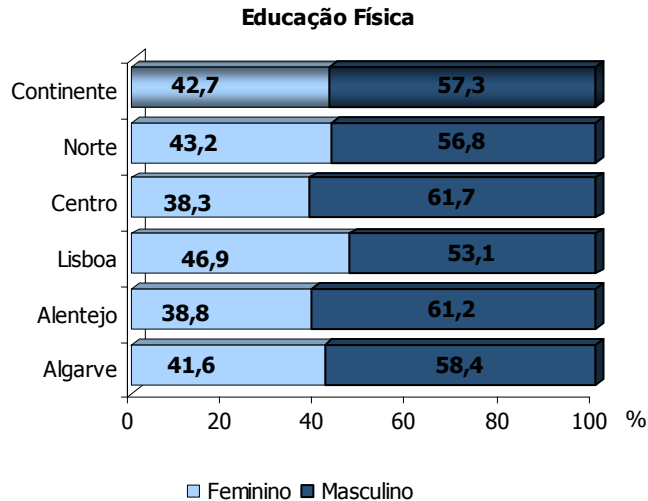
GIII.1 Distribuição dos professores de educação física e do total de professores do 3.º ciclo do ensino básico e do ensino secundário (%), segundo o sexo (2008/09)



TIII.1 Distribuição dos professores de educação física, segundo o sexo, por NUTS II (2008/09)

NUTS II	Sexo		Total
	Masculino	Feminino	
Continente	3 697	2 754	6 451
Norte	1 343	1 021	2 364
Centro	927	576	1 503
Lisboa	946	837	1 783
Alentejo	290	184	474
Algarve	191	136	327

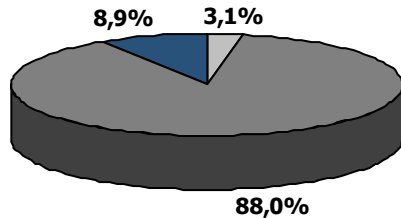
GIII.2 Distribuição dos professores de educação física e do total de professores do 3.º ciclo do ensino básico e do ensino secundário (%), segundo o sexo, por NUTS II (2008/09)



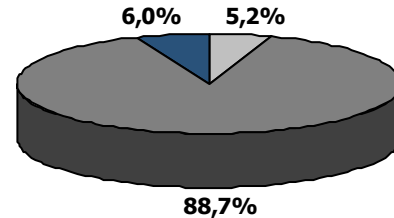
IV. Habilitações académicas

GIV.1 Distribuição das habilitações académicas dos professores de educação física e do total de professores do 3.º ciclo do ensino básico e do ensino secundário (%) (2008/09)

Educação Física



Total



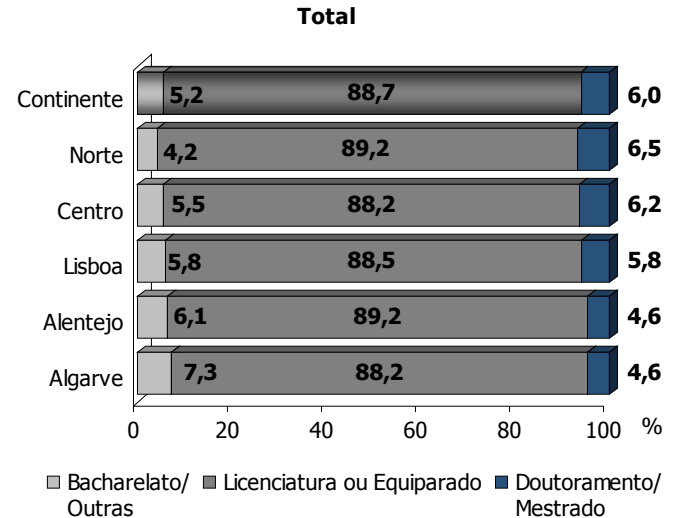
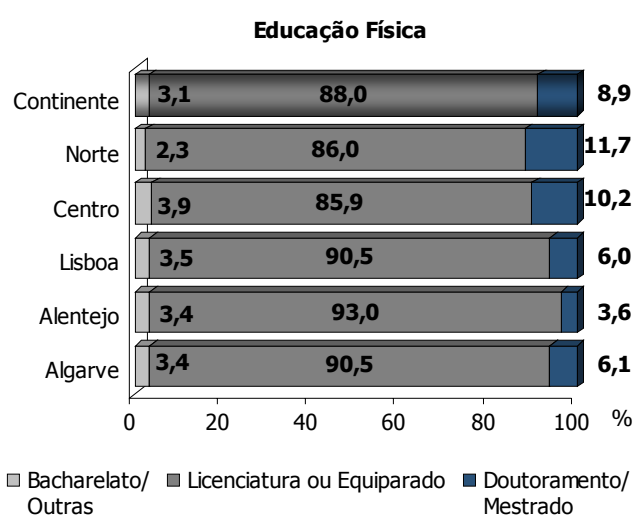
□ Bacharelato/ Outras ■ Licenciatura ou Equiparado ■ Doutoramento/ Mestrado

□ Bacharelato/ Outras ■ Licenciatura ou Equiparado ■ Doutoramento/ Mestrado

TIV.1 Distribuição dos professores de educação física, segundo as habilitações académicas, por NUTS II (2008/09)

Habilitações académicas NUTS II	Doutoramento/ Mestrado	Licenciatura ou Equiparado	Bacharelato/ Outras	Total
Continente	575	5 675	201	6 451
Norte	277	2 033	54	2 364
Centro	154	1 291	58	1 503
Lisboa	107	1 614	62	1 783
Alentejo	17	441	16	474
Algarve	20	296	11	327

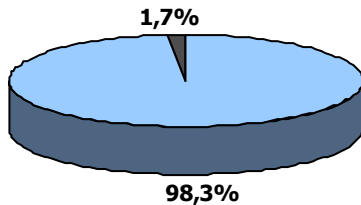
GIV.2 Distribuição dos professores de educação física e do total de professores do 3.º ciclo do ensino básico e do ensino secundário (%), segundo as habilitações académicas, por NUTS II (2008/09)



V. Funções exercidas

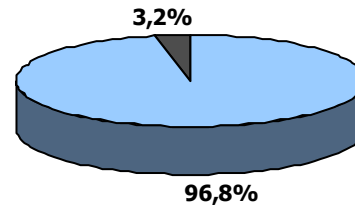
GV.1 Distribuição dos professores de educação física e do total de professores do 3.º ciclo do ensino básico e do ensino secundário (%), segundo o tipo de funções exercidas (2008/09)

Educação Física



■ Funções lectivas ■ Funções não lectivas

Total

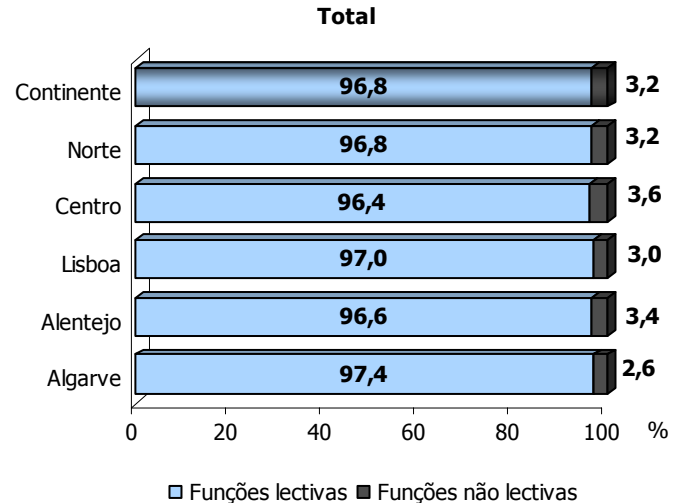
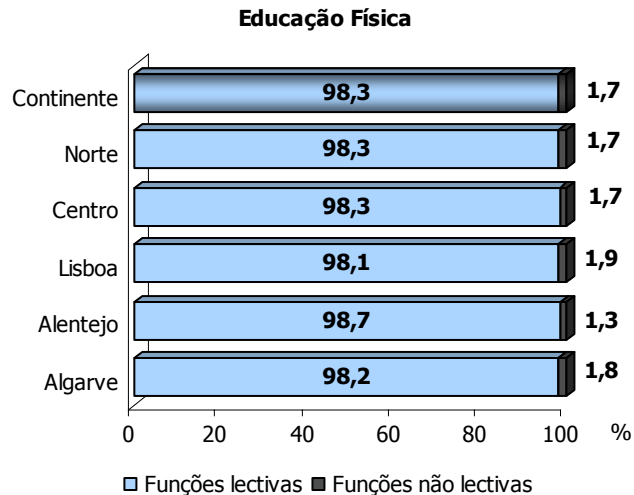


■ Funções lectivas ■ Funções não lectivas

TV.1 Distribuição dos professores de educação física, segundo o tipo de funções exercidas, por NUTS II (2008/09)

Tipo de Funções NUTS II	Funções lectivas	Funções não lectivas	Total
	Continente	6 339	112
Norte	2 323	41	2 364
Centro	1 478	25	1 503
Lisboa	1 749	34	1 783
Alentejo	468	6	474
Algarve	321	6	327

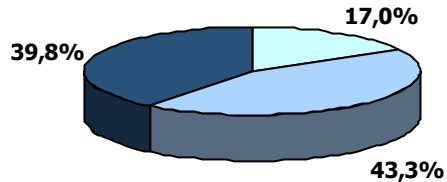
GV.2 Distribuição dos professores de educação física e do total de professores do 3.º ciclo do ensino básico e do ensino secundário (%), segundo o tipo de funções exercidas, por NUTS II (2008/09)



VI. Componente lectiva

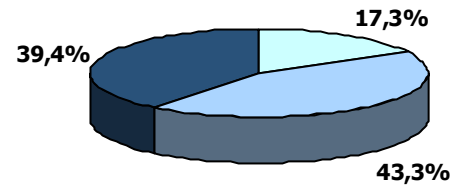
GVI.1. Distribuição dos professores de educação física com funções lectivas e do total de professores do 3.º ciclo do ensino básico e do ensino secundário com funções lectivas (%), segundo a componente lectiva semanal (2008/09)

Educação Física



□ ≤ 13 horas □ 14-19 horas ■ ≥ 20 horas

Total



□ ≤ 13 horas □ 14-19 horas ■ ≥ 20 horas

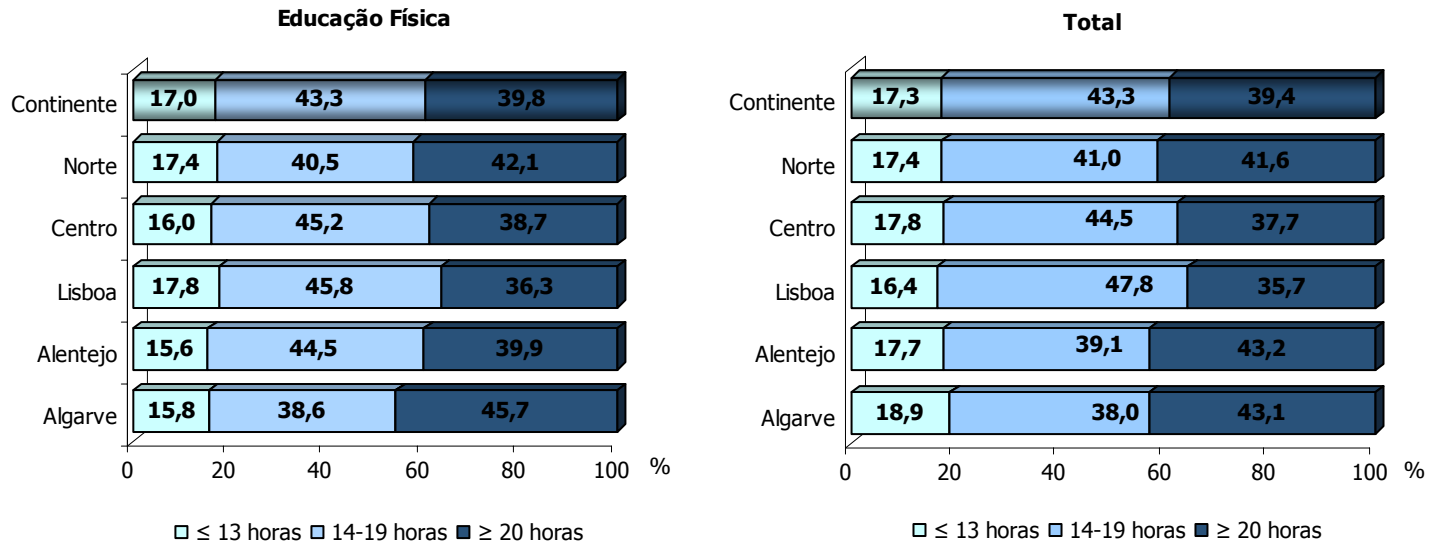
Nota: Ensino Público do Ministério da Educação

TVI.1 Distribuição dos professores de educação física com funções lectivas, segundo a componente lectiva semanal, por NUTS II (2008/09)

Componente lectiva NUTS II	≤ 13 horas	14-19 horas	≥ 20 horas	Total
	Continente	969	2 472	2 273
Norte	361	841	874	2 076
Centro	216	609	521	1 346
Lisboa	272	699	554	1 525
Alentejo	71	203	182	456
Algarve	49	120	142	311

Nota: Ensino Público do Ministério da Educação

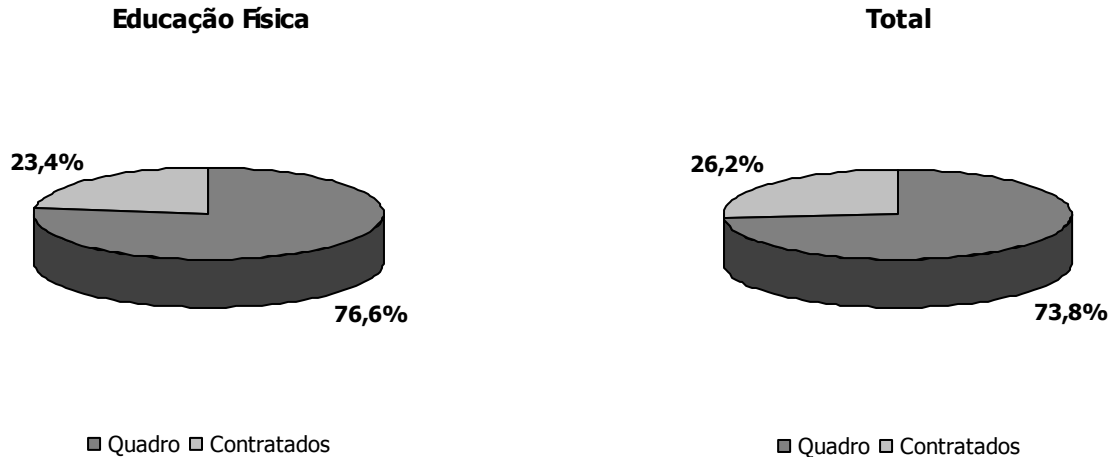
GVI.2 Distribuição dos professores de educação física com funções lectivas e do total de professores do 3.º ciclo do ensino básico e do ensino secundário com funções lectivas (%), segundo a componente lectiva semanal, por NUTS II (2008/09)



Nota: Ensino Público do Ministério da Educação

VII. Vínculo contractual

GVII.1 Distribuição dos professores de educação física e do total de professores do 3.º ciclo do ensino básico e do ensino secundário (%), segundo o vínculo contratual (2008/09)



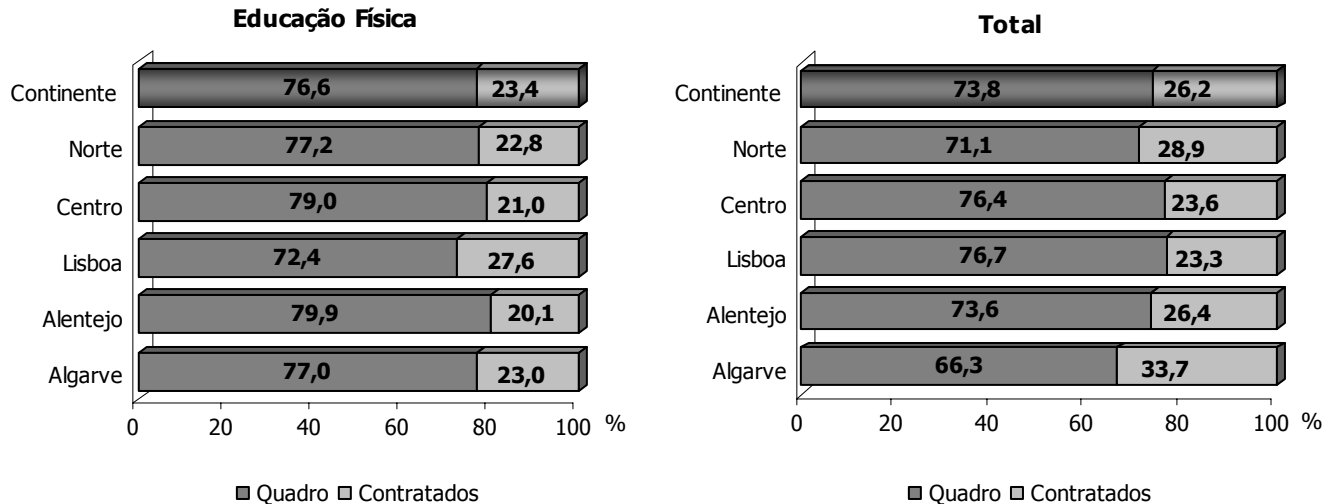
Nota: Ensino Público do Ministério da Educação

TVII.1 Distribuição dos professores de educação física, segundo o vínculo contratual, por NUTS II (2008/09)

Vínculo	Quadro	Contratados	Total
NUTS II			
Continente	4 439	1 359	5 798
Norte	1 622	478	2 100
Centro	1 077	286	1 363
Lisboa	1 127	429	1 556
Alentejo	369	93	462
Algarve	244	73	317

Nota: Ensino Público do Ministério da Educação

GVII.2 Distribuição dos professores de educação física e do total de professores do 3.º ciclo do ensino básico e do ensino secundário (%), segundo o vínculo contratual, por NUTS II (2008/09)



Nota: Ensino Público do Ministério da Educação



Av. 24 de Julho, nº 134, 1399-054 Lisboa | Tel.: 213 949 200 | Fax: 213 957 610 | gepe@gepe.min-edu.pt

ISBN: 978-972-614-489-2



www.gepe.min-edu.pt